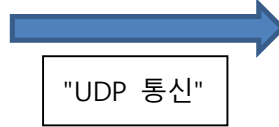


"터치 패널" LAN 으로 연결하기

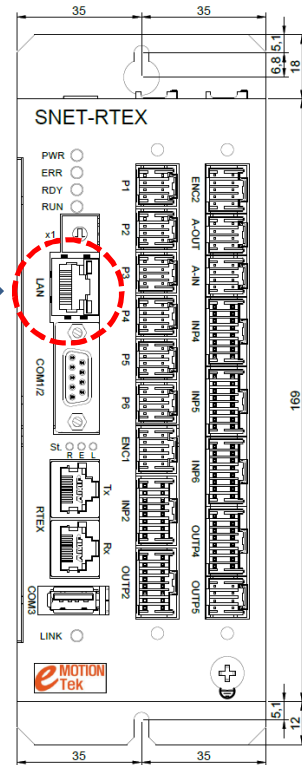
# APPLICATION REPORT

App09 \_201007

### 1. 시스템 구성



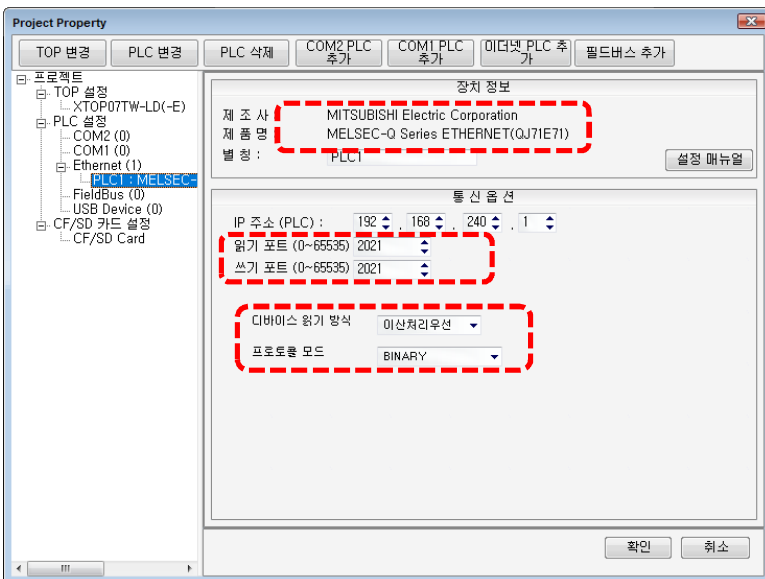
터치 판넬을 LAN 으로 연결하기 위해 **제어기에서 설정해야 되는 별도 파라미터는 없습니다.**



### 2. M2I(TOP) 터치 판넬 연결

① MITSUBISHI : MELSEC-Q Series ETHERNET(QJ71E71)

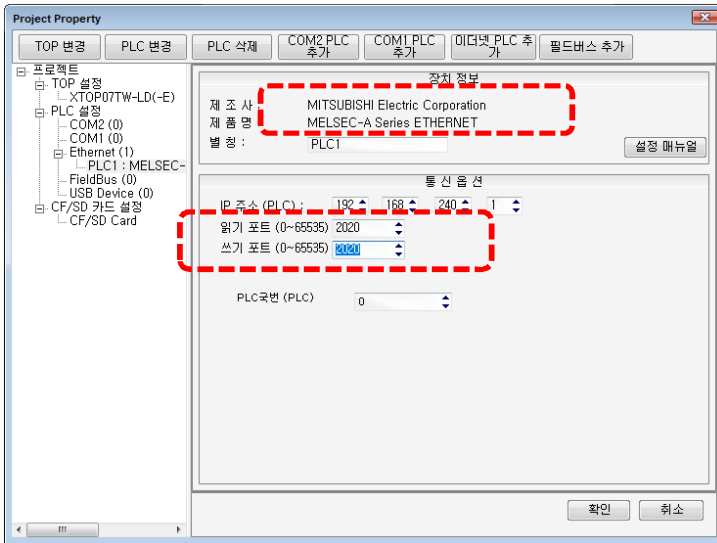
M2I "XDesignerPlus4" 설정



읽기/쓰기 포트 번호	2021
IP 주소	192.168.240.XXXX ☞ 마지막 숫자는 제어기 로터리 스위치와 일치

② MITSUBISHI : MELSEC-A Series ETHERNET

M2I "XDesignerPlus4" 설정



읽기/쓰기 포트 번호	2020
IP 주소	192.168.240.XXXX ☞ 마지막 숫자는 제어기 로터리 스위치와 일치

3. 이지뷰(WEINTEK) 터치판넬

① MITSUBISHI : Mitsubishi MELSEC-Q/L-Binary Mode(Ethernet)

이지뷰 "EasyBuilder Pro" 설정



읽기/쓰기 포트 번호	2021
IP 주소	192.168.240.XXXX ☞ 마지막 숫자는 제어기 로터리 스위치와 일치